

# Koblank<sup>®</sup> und Microsoft Excel

Export in XLS-Datei - Flexible Gestaltung anspruchsvoller Präsentationen



Microsoft Excel ist eine Tabellenkalkulations-Software, die in sehr vielen Unternehmen eingesetzt wird.

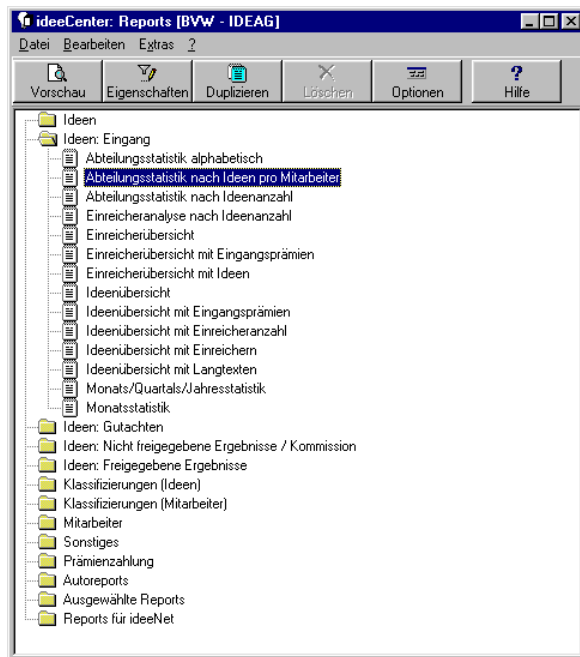
Excel ist ebenso wie Word, Outlook, Access und Powerpoint Bestandteil von Microsoft Office.

Koblank<sup>®</sup> e-Ideenmanagement bietet Ihnen die Möglichkeit, Daten Ihres Ideenmanagements in eine XLS-Datei zu exportieren.

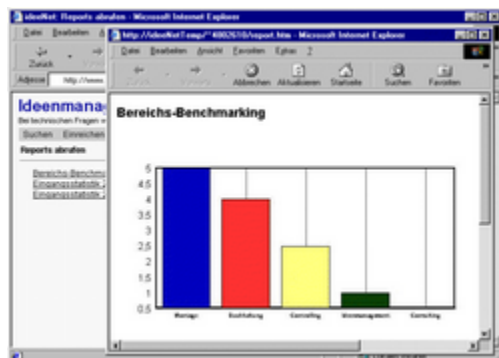
Die exportierten Daten können Sie mit Excel flexibel nachbearbeiten und mit individuellen Graphiken versehen, wobei auch Powerpoint zu Einsatz kommen kann.

Auf diese Weise können Sie beliebige Präsentationen gestalten, die auch extrem anspruchsvollen Anforderungen genügen.

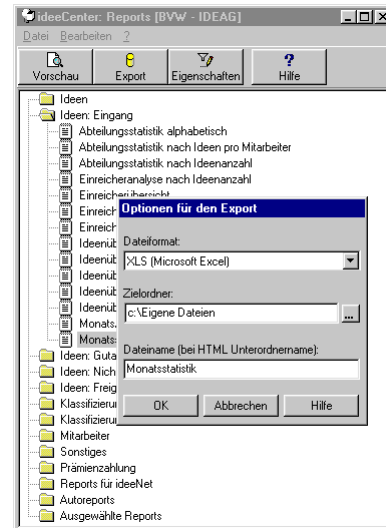
ideeCenter beinhaltet weit über 100 Reports und Statistiken, deren Eigenschaften (z.B. Filterbedingungen) Sie flexibel einstellen können:



Diese Reports können sowohl in *ideeOffice*, als auch in *ideeNet* genutzt werden:



Es besteht zusätzlich die Möglichkeit, Reports im XLS-Format zu exportieren und anschließend mit Microsoft Excel weiter zu bearbeiten:



Im folgenden Beispiel sehen Sie eine Abteilungsstatistik in der Report-Vorschau von *ideeCenter*:

Abteilung	Eingegangene Ideen	Einreicher
1 Montage	5,50	3
2 Buchhaltung	3,50	1
3 Controlling	2,00	1
4 Consulting	1,50	1
5 Ideenmanagement	1,50	1
	14,00	7

Dieser Report kann per Knopfdruck



in eine XLS-Datei exportiert werden



und dann sofort mit Excel 97 oder 2000 geöffnet werden:

Abteilung	Eingegangene Ideen	Erreicher
1 Montage	5,50 DM	3
2 Buchhaltung	3,50 DM	1
3 Controlling	2,00 DM	1
4 Consulting	1,50 DM	1
5 Ideenmanagement	1,50 DM	1
	14,00	7

Mit Microsoft Excel, eventuell ergänzt mit Microsoft Powerpoint können auf Basis dieser Daten beliebige Präsentationen erstellt und mit optisch anspruchsvollen Graphiken ergänzt werden.

Beim Export kann nicht nur eine XLS-Datei für Microsoft Excel, sondern auch

- RTF (Rich Text Format)
- HTML (Internet Explorer)
- PDF (Portable Document Format)
- DOC (Microsoft Word)
- XML (eXtended Markup Language)

erzeugt werden.

Will man die Daten mit einer anderen Software weiterverarbeiten, sollte man eine XLS-Datei erzeugen, die nur die Daten beinhaltet:

- XLS (Microsoft Excel - nur Daten)

Diesen und andere Fachberichte finden Sie als PDF-Datei unter [www.koblank.de](http://www.koblank.de) in der Rubrik [ideeThek](#)

Impressum:

[ideeNews](#) 11/2001

ISSN 1618-4661

Aktualisiert Dezember 2006

Koblank GmbH · Hartmannweg 12 · D-73431 Aalen  
[www.koblank.de](http://www.koblank.de) · Redaktion: [ideeNews@koblank.de](mailto:ideeNews@koblank.de)

Diese Veröffentlichung ist urheberrechtlich geschützt

© 2001, 2006 Peter Koblank